

Mineradoras operam com reforço da conscientização e prevenção

Você sabe o porquê de a mineração ter sido incluída entre as atividades essenciais durante a pandemia do Coronavírus? A importância do setor foi destacada pelo Ministério das Minas e Energia, no Decreto 10.282 de 20 de março de 2020. E esse reconhecimento tem motivo. O segmento gera a movimentação da economia brasileira e mundial por meio da produção de insumos que abastecem várias indústrias, como agronegócio, construção civil, geração de energia e indústria química. Durante a pandemia, a atividade mineral torna-se ainda mais importante para a manutenção da vida, já que está presente em equipamentos médicos, respiradores, camas hospitalares, bisturis e medicações.

Por esse motivo, as empresas que fazem parte da Associação das Mineradoras da Serra Azul (AMISA) seguem com as operações. No entanto, conscientes de que precisam resguardar a saúde e segurança dos colaboradores, fornecedores, parceiros e comunidades do entorno das suas áreas de atuação. Nesse sentido, várias providências, todas embasadas nas orientações das autoridades e órgãos de saúde, têm sido adotadas desde o início da pandemia. O trabalho segue com muita responsabilidade, com foco na conscientização e proteção de todos.

As empresas ArcelorMittal, MBL, Minerita e Mineração Usiminas, integrantes da AMISA sempre trabalham com foco na saúde e segurança operacional e das comunidades e reforçam que neste momento é importante que estejam unidas na luta contra o Coronavírus.

Fiscalização da Prefeitura de Itatiaiuçu reconhece cumprimento de medidas preventivas pelas mineradoras

As mineradoras ArcelorMittal, Minerita e Mineração Usiminas (Musa), associadas da AMISA, implementaram muitos procedimentos para proteger seus colaboradores próprios e terceiros, fornecedores, prestadores de serviços e comunidades da Covid-19 (Coronavírus). Essas medidas preventivas foram fiscalizadas pela Prefeitura de Itatiaiuçu, por meio da Secretaria de Saúde e Vigilância Sanitária. Os fiscais estiveram nas três empresas e constataram que estão atuantes com o cumprimento das normas e diversas outras medidas adotadas para reforçar a prevenção.

Confira as principais ações

Entre os destaques nas providências adotadas pelas três empresas estão higienização dos ambientes com distribuição de álcool em gel nas áreas comuns; manutenção da distância segura entre os colaboradores, com limitação no número de pessoas nos restaurantes; lotação dos ônibus reduzida para 50% da capacidade, com ampliação da frota; reforço na limpeza e higienização dos ambientes internos; ampliação do horário de funcionamento dos restaurantes; orientação dos empregados por meio de campanhas internas; dentre diversas outras ações.

A ArcelorMittal e a Mineração Usiminas (Musa) também adotaram o regime de home office (trabalho remoto) para equipes administrativas, além de mapeamento do grupo de risco, com afastamento das atividades. Já a Minerita está trabalhando com turmas alternadas em escala de 12 por 36, sendo que os colaboradores do grupo de risco tiveram seus contratos de trabalho suspensos temporariamente ou estão trabalhando em home office.

A AMISA também está com o escritório fechado temporariamente, mas, mantém os atendimentos para esclarecimentos de dúvidas, sugestões e críticas pelo telefone (31) 9 9340-4083 (aceitamos chamadas a cobrar).



Conheça um pouco sobre o Coronavírus, sintomas e formas de prevenção

COVID-19 (CORONAVÍRUS)

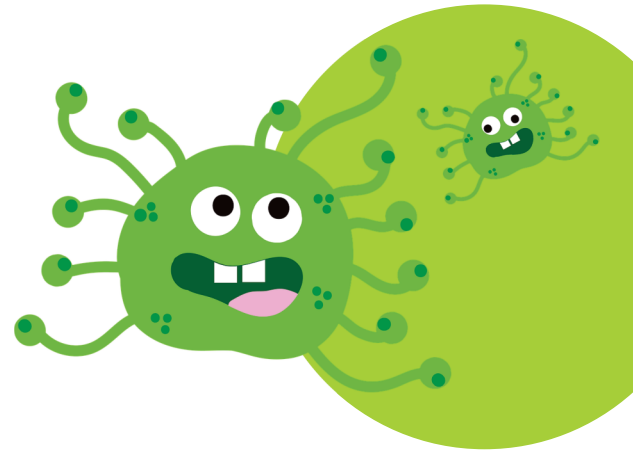
Ainda sem tratamento específico, o Coronavírus deve ser combatido essencialmente com medidas de prevenção. Conheça um pouco mais sobre a doença:

Transmissão

O Coronavírus é transmitido de uma pessoa doente para outra ou contato próximo por meio do aperto de mão, gotículas de saliva, espirro, tosse, catarro, objetos ou superfícies contaminadas, como celulares, mesas, maçanetas, etc.

Sintomas

Os principais sintomas da doença são doenças similares a um resfriado e geralmente afetam o sistema respiratório. Entre os sintomas mais comuns estão coriza, tosse seca, dor de cabeça, dor de garganta, febre, fadiga e dificuldade para respirar.



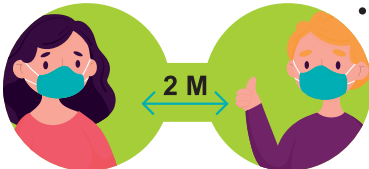
Prevenção



- A melhor e principal forma de prevenção é lavar as mãos até a altura dos punhos com água e sabão constantemente ou higienize com álcool em gel 70%.



- Evite circulação desnecessária nas ruas. Se puder, fique em casa.



- Mantenha distância de cerca de dois metros de pessoas que apresentem sintomas como tosse, coriza e febre.



- Ao tossir cubra o rosto com o braço ou um lenço descartável.



- Quando for necessário sair de casa, use máscaras caseiras ou artesanais. O assessorio evita que as gotículas da saliva e o catarro se espalhem.



- Mantenha os ambientes sempre limpos e bem ventilados, portas e janelas deverão permanecer abertas.

Tratamento

Ainda estão sendo realizadas várias pesquisas no tratamento do Coronavírus, inclusive de vacinas para a prevenção. Por enquanto, a estratégia dos médicos é basicamente controlar os sintomas enquanto o próprio corpo se cura da infecção. Portanto, o melhor remédio é a prevenção.



Associação das Mineradoras da Serra Azul

AMISA



Fale com a AMISA
(31) 9 9340-4083

> Envie sua mensagem agora.

ACEITAMOS CHAMADAS A COBRAR

MAIS CONTATO

Desde meados de abril, a Associação das Mineradoras da Serra Azul (AMISA) disponibiliza novos canais de contato com as comunidades: site e e-mail. No site, a população terá acesso às ações que estão sendo realizadas pelas associadas, bem como informações sobre cursos, eventos, entre outras. O site pode ser acessado pelo endereço www.amisaserraazul.com.br e o e-mail é o contato@amisaserraazul.com.br.

R. Anísio Chaves de Mendonça, 25 - Centro - Itatiaiuçu / MG